

Для неравнодушных и внимательных взрослых

Скулшутинг

—
это вооруженное
нападение
обучающегося
или стороннего человека
на обучающихся
внутри учебного
заведения

Причины скулшутинга

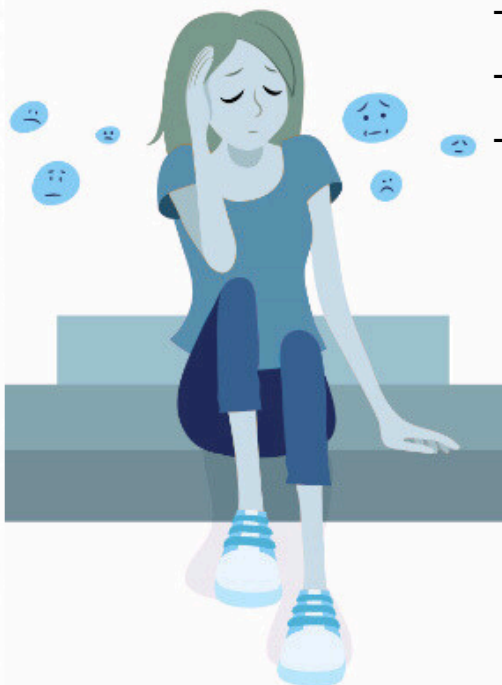
ВНЕШНИЕ

- отсутствие внимания родителей к ребенку;
- ссоры с членами семьи;
- трудности ребенка в общении со сверстниками, конфликты с ними и педагогами;
- буллинг (травля) - агрессивное преследование одного из членов коллектива (особенно коллектива школьников и студентов) со стороны других членов коллектива или его части;
- смерть родственников и друзей;
- доступ ребенка к огнестрельному и холодному оружию в доме;
- интерес ребенка к компьютерным играм, в которых присутствуют сцены насилия, а также его доступ к сайтам и группам в сети Интернет, пропагандирующим движение скулшутинга и другие.



ВНУТРЕННИЕ

- депрессивное состояние ребенка;
- внушаемость и ведомость ребенка;
- психические отклонения у ребенка и другие.



ПОЛЕЗНЫЕ МАТЕРИАЛЫ

[HTTPS://CHIRPO.RU/PROFILAKTIKA-EKSTREMIZMA](https://chirpo.ru/profilaktika-ekstremizma)

[HTTPS://VK.COM/WALL-197082029_554](https://vk.com/wall-197082029_554)

[HTTPS://VK.COM/WALL-205543978_3247](https://vk.com/wall-205543978_3247)

Маркеры потенциальной угрозы

ВИЗУАЛЬНЫЕ

Изменения стиля: черный длинный плащ, черные штаны с большим количеством карманов, высокие ботинки; белая или черная футболка с характерными надписями («Ярость», «Ненависть», «KMFDM») и др.

ВЕРБАЛЬНЫЕ

Упоминание имен скулшутеров (Эрик Харрис, Дилан Клиболд, Влад Росляков и др.); оправдание поступков скулшутеров, высказывания о подготовке к собственному «колумбайну» и др.

ВИРТУАЛЬНЫЕ

Публикация изображений скулшутеров; статусы, содержащие цитаты из дневников скулшутеров или оправдывающие насилие в образовательных и социальных организациях.

ЭМОЦИОНАЛЬНЫЕ

Смена эмоционального поля (жизнерадостный подросток резко стал замкнутым, агрессивным).

Дополнительные факторы

Демонстративное поведение, в том числе интерес к огнестрельному оружию, изготовление и испытание взрывчатых смесей и др.; эмоционально нестабильное состояние, в том числе вспышки агрессии, жестокость по отношению к животным.



Обратите внимание!

1. Дети, которые воспитываются в семьях, где царит насилие и жестокость, несут подобную схему общения в общество.
2. Родители, которые не интересуются жизнью, увлечениями и проблемами ребенка, могут спровоцировать развитие пассивной агрессивности в нем.
3. Отсутствие у ребенка общения со сверстниками может стать причиной появления у него серьезных психологических проблем.
4. Нападения на обучающихся в России часто совершаются с использованием холодного оружия, поскольку нож ребенку достать проще, чем огнестрельное оружие.
5. Под влиянием компьютерных игр ребенок может утратить чувство реальности и не видеть разницы между убийством человека в игре и его смертью в реальной жизни.
6. Ребенок, планирующий нападение на своих сверстников, как правило, в сети Интернет поддерживает общение с другими последователями движения скулшутинга.

Круглосуточная служба
психологической помощи и поддержки

"ТЫ НЕ ОДИН"



МЕНЯ
не слышат

МЕНЯ
не понимают

МЕНЯ
не принимают

Напиши:
Online чат

Позвони:
Телефон доверия
88003023339
729-99-49

Приходи:
psyhelp74.ru

Мы рядом... Мы вместе...



**Контактные данные
Круглосуточной службы
психологической помощи и
поддержки «Ты не один»**

<https://psyhelp74.ru/>
8 800 302 33 39 или +7 351 729 99 49
<https://vk.com/psyhelp74>
<https://t.me/psyhelp74>